

Unzufrieden mit Ihrer Buchhaltungssoftware? Schlechter Service? Unfähige Hotline? **Dann wechseln Sie!**



fibuman
DER FINANZBUCHHALTUNGSMANAGER

fibuman
DER FINANZBUCHHALTUNGSMANAGER

fibuman
DER FINANZBUCHHALTUNGSMANAGER

fibuman
DER FINANZBUCHHALTUNGSMANAGER

Ihre neue Buchhaltung - **Übersichtlich. Schnell. Zuverlässig.**



Warum fibuman?

Weil fibuman einfach das bietet, was eine gute Buchführungssoftware ausmacht!

fibuman ist in wenigen Minuten installiert und sofort einsatzbereit, ein übersichtliches, schnelles und zuverlässiges Buchhaltungsprogramm. Einfachste, intuitive und komfortable Bedienung und ein umfangreiches Angebot an sofort einsehbaren, jederzeit aktuellen Listen und Auswertungen unterstützen die Führung einer ordentlichen Buchhaltung.

Dabei ermöglichen klar gegliederte Eingabemasken und vielfältige programminterne Eingabeprüfungen, auch auf Sinn und sachliche Richtigkeit hin, nicht nur Profis, sondern auch Computerlaien und Buchhaltungsneulingen ein **Buchen ohne Stress**.

Wie sicher ist fibuman?

Datenschutz und IT-Sicherheit hat erste Priorität bei novoPLAN. Mit fibuman erwerben Sie die **datensichere Inhouse Lösung** für Ihre Buchhaltung. Alle Ihre sensiblen Daten werden nicht irgendwo im Internet in einer Cloud auf einem x-beliebigen Server gespeichert, sondern auf Ihrem eigenen Rechnersystem.

Natürlich entspricht fibuman allen gesetzlichen Vorgaben. Die digitale Signatur aller relevanten Datenbanken garantiert den Ausschluss externer Datenveränderungen durch Hardwaredefekte oder Manipulationsversuche. Eine regelmäßige automatische oder gezielt abrufbare Datenintegritätsprüfung, die vor einem GoBD-Export bei Betriebsprüfungen sogar obligatorisch ist, sorgt für perfekte Datensicherheit.

Was sagt der Steuerberater zu fibuman?

Er wird sagen, brauchen Sie mich überhaupt zum Buchen, wenn Sie mit fibuman arbeiten? Nein! Sie selbst geben alle Buchungsvorfälle in fibuman ein und haben alle Auswertungen sofort parat. Im laufenden Jahr erledigen Sie Umsatzsteuervoranmeldungen bequem mit dem fibuman eFaModul.

Zum Ende des Wirtschaftsjahres stehen Ihnen alle notwendigen Auswertungen zur Verfügung um Ihre **Steuererklärung selbst abgeben** zu können. Wollen Sie zusätzlich mit einem Steuerberater arbeiten, können Sie ihm die Buchungsdaten zum Jahresende optional als DATEV®- **Export** zukommen lassen.

Natürlich können Sie auch bei einer **Betriebsprüfung** dem Finanzamt alle fibuman Daten digital zur Verfügung stellen.

Übrigens arbeiten unzählige Steuerberater in Deutschland selbst seit vielen Jahren begeistert mit fibuman!

Welches fibuman für wen?

In der Buchführung wird zwischen den Abschlussarten Einnahmen-Überschuss-Rechnung und Bilanzierung unterschieden. fibuman bietet für alle Fälle entsprechende Programme an. Gleich welches fibuman Programm Sie nutzen, die Programmbedienung ist identisch. Ein Programmupdate beim Überschreiten der gesetzlichen Grenzwerte ist daher absolut unproblematisch.

Gewerbetreibende als **Einzelunternehmer**, **GbR**, **Kleinunternehmer** oder **Selbstständiger** dürfen zur Gewinnermittlung die einfache Einnahmen-Überschuss-Rechnung anwenden, sofern in zwei aufeinanderfolgenden Geschäftsjahren keine der vom Gesetzgeber festgelegten Grenzen (derzeit Umsatz max. EUR 600.000/Jahr, Gewinn max. EUR 60.000/Jahr) überschritten werden. **Freiberufler** dürfen immer mit Einnahmen-Überschuss-Rechnung arbeiten. All diese Unternehmer nutzen

1st fibuman

Einnahmen-Überschuss-Rechnung
EÜR-Einsteigerbuchhaltung

fibuman e

Einnahmen-Überschuss-Rechnung
EÜR

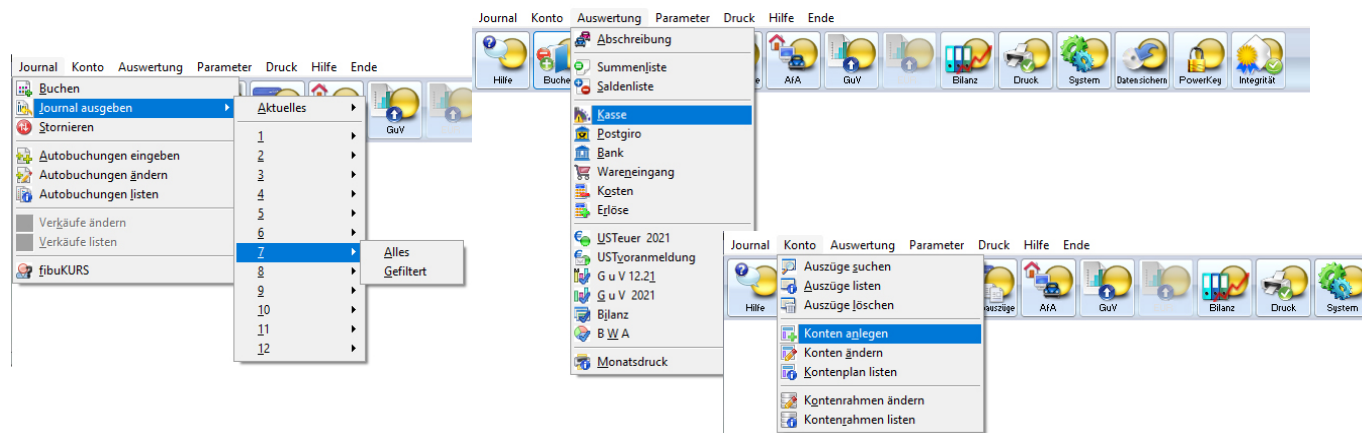
Unternehmer, die zur **doppelten Buchführung** verpflichtet sind (Kapitalgesellschaften wie GmbHs und alle Gewerbetreibenden die oberhalb der Grenzen zur Einnahmen-Überschuss-Rechnung liegen, können Ihre Buchführung mit den folgenden Programme erledigen, wobei die mandantenfähige Buchhaltung fibuman m auch Steuerberatern, Finanzbuchhaltern und allen, die mehr als eine Buchhaltung machen müssen, beste Dienste leistet.

fibuman f

Finanzbuchhaltung
Bilanzierung

fibuman m

Mandantenfähige Finanzbuchhaltung
sowohl EÜR, als auch Bilanzierung



	1st fibuman Einsteiger- Buchhaltung EÜR	fibuman e Einnahme- Überschuss- Rechnung	fibuman f Finanz- buchhaltung	fibuman m mandantenfähige Finanzbuchhaltung
maximale Buchungszahl	199 pro Monat	unbegrenzt*	unbegrenzt*	unbegrenzt*
maximaler Einzelbetrag	99.999,99	9.999.999,99	9.999.999,99	9.999.999,99
maximale Kontenzahl	10.000	100.000	100.000	100.000
2 Parallelwährungen	✓	✓	✓	✓
Preis incl.19% MwSt.,Einzelplatz, Jahresversion	€ 89,-	€ 159,-	€ 229,-	€ 399,-

Auswertungen

Bilanz	-	-	✓	✓
GuV, monatlich und pro Jahr	-	-	✓	✓
BWA monatlich und pro Jahr	✓ optional	✓ optional	✓ optional	✓
Einnahme-Überschuss-Rechnung	✓	✓	-	✓
Umsatzsteuervoranmeldung	-	✓	✓	✓
Umsatzsteuererklärung	✓	✓	✓	✓
Journal	-	✓	✓	✓
Saldenliste	-	✓	✓	✓
Summenliste	-	✓	✓	✓
Kassenbuch	-	✓	✓	✓
Post-, Bankbücher	-	✓	✓	✓
Wareneingangsliste	-	✓	✓	✓
Kosten-, Erlöslisten	-	✓	✓	✓
Kontoauszüge	✓	✓	✓	✓
Einlaufpläne	✓ optional	✓ optional	✓ optional	✓ optional
Abschreibungsprogramm und AfA-Liste	-	✓	✓	✓

Extras

eFaModul (USt.-Vor Anmeldung)**	-	✓ optional	✓ optional	✓ optional
frei definierbare Kontenrahmen	-	✓	✓	✓
Auswertungstexte änderbar	-	✓	✓	✓
abweichendes Wirtschaftsjahr	✓	✓	✓	✓
mandantenfähig	-	-	-	✓
Automatikjournal	-	✓	✓	✓
Importschnittstellen	-	✓ optional	✓ optional	✓ optional
Exportschnittstellen	DBF, ASCII, CSV	DBF, ASCII, CSV	DBF, ASCII,CSV	DBF, ASCII, CSV
GoBD bei Betriebsprüfungen	✓	✓	✓	✓
Lohnbuchhaltung	✓ optional	✓ optional	✓ optional	✓ optional
DATEV®-Schnittstellen	✓ optional	✓ optional	✓ optional	✓ optional
Schnittstelle Banking	-	✓ optional	✓ optional	✓ optional
fibUKURS EÜR	✓ optional	✓ optional	-	✓ optional
Verschlüsselung mit PowerKey	✓ optional	✓ optional	✓ optional	✓ optional
EÜRFormModul (Anlage EÜR)	✓ optional	✓ optional	-	✓ optional
Offene Posten Modul	-	-	✓ optional	✓ optional

Hilfefunktionen

sachliche Buchungskontrolle	✓	✓	✓	✓
Stornierungsautomatik	✓	✓	✓	✓
Skontierungsautomatik	✓	✓	✓	✓
Hilfetexte, Suchroutinen	✓	✓	✓	✓
Wareneinsatzermittlung	-	-	✓	✓
automatische Privatanteilbuchung	✓	✓	✓	✓
zusätzliche Datensicherung, automatisch	-	✓	✓	✓
Datenintegritätsprüfung, Kennwort	✓	✓	✓	✓

* nur durch den vorhandenen Speicherplatz Ihres Rechners begrenzt

fibuman läuft auf allen gängigen 32/64 Bit Windows Betriebssystem, empfohlen wird Windows 10 oder 11 PRO. Als Arbeitsspeicher reichen 2GB RAM, als Festplattenspeicher sind min. 200 MB erforderlich.

Angaben in EUR

BWA FÜR	2024	%	2023	%	BIS 2023	%
Erlöse Handelserwerb	0,00	0,00	0,00	0,00	0,00	0,00
Erlöse Fertigung	59,31	0,05	345,58	0,29	404,89	0,16
Erlöse Leistungen	127.842,31	100,69	121.825,41	100,63	249.667,72	100,66
Erlöse Provisionen	0,00	0,00	0,00	0,00	0,00	0,00
Sonstige Erlöse	-872,35	-0,69	-1.104,91	-0,91	-1.977,26	-0,80
Gewährte Skonti	-60,17	-0,05	0,00	0,00	-60,17	-0,02
SUMME ERLÖSE	126.969,10	100,00	121.066,08	100,00	248.035,18	100,00
Bestandsveränderung	82.313,60	64,83	84.002,45	69,39	166.316,05	67,05
Materialaufwand	0,00	0,00	0,00	0,00	0,00	0,00
Personalaufwand	10.324,45	8,13	11.840,79	9,78	22.165,24	8,94
Raumkosten	973,47	0,77	973,47	0,80	1.946,94	0,78
KFZ-Kosten	0,00	0,00	0,00	0,00	0,00	0,00
Werbung	926,14	0,73	1.809,76	1,49	2.735,90	1,10
Steuern	5.598,13	4,41	0,00	0,00	5.598,13	2,26
Abschreibungen GuV (7/12)	452,40	0,36	573,73	0,47	1.026,13	0,41
G W O	0,00	0,00	0,00	0,00	0,00	0,00
Nebenkosten Geldverkehr	41,87	0,03	131,35	0,11	173,22	0,07
Außerordentliche Kosten	0,00	0,00	0,00	0,00	0,00	0,00
Sonstige Kosten	2.321,50	1,83	1.306,15	1,08	3.627,65	1,46
SUMME KOSTEN	102.961,46	81,08	100.637,70	83,13	203.889,26	82,08
ÜBERSCHUSS/FEHLBETRAG(-)	24.017,54	18,92	20.428,38	16,87	44.445,92	17,92

LIQUIDITÄT	2024	%
LIQUIDE MITTEL	-14.331,42	
KURZFR. VERBINDLICHKEITEN	-3.145,71	
KURZFRISTIGE FORDERUNGEN	13.882,71	
VORRÄTE	-1.130,75	
KENNZIFFERN	2024	%
LIQUIDITÄT 1. GRADES	-455,88	
LIQUIDITÄT 2. GRADES	-14,27	
LIQUIDITÄT 3. GRADES	-50,24	

EÜR 2022 per 04.24

Angaben in EUR

EINNAHMEN		AUSGABEN	
VERKAUF WARENGRUPPE (1)	74.066,16	WARENEINKAUF	57.521,04
VERKAUF WARENGRUPPE (2)	0,00	LÖHNE UND GEHALTER	7.180,23
VERKAUF WARENGRUPPE (3)	0,00	RAUMKOSTEN	2.920,45
VERKAUF WARENGRUPPE (4)	0,00	STEUERN	9.161,33
VERKAUF WARENGRUPPE (5)	0,00	VERSICHERUNG	2.215,91
FERTIGUNGSERLOSE (1)	0,00	KFZ-KOSTEN	514,51
)	0,00	WERBUNG	1.663,06
)	127,72	DÜRO	1.054,17
(1)	8.073,24	POST	0,51
(2)	7.903,74	GEZAHLTE PROVISIONEN	463,18
(3)	6.437,74	NEBENKOSTEN GELDVERKEHR	601,20
)	0,00	QWQ	202,57
)	3.105,55	ABSCHREIBUNGEN	133,58
)	0,00	SONSTIGE KOSTEN	3.039,25
)	7.231,52	VORSTEUER	2.328,06
UER	7.842,93	BEZAHLTE UMSATZSTEUER	2.510,55
TRÄGE	0,00	AUSSERORDENTLICHER	236,36
	114.790,60	SUMME AUSGABEN	91.566,96
		JE W I N N	23.224,64 €

ABSCHREIBUNG A. GÜTER

Anzahl	Klo	Kaufdatum	Methode	AFA %	Buchw	01.01.23	AFA 2023	Buchw	31.12.22	Wtrg
Büromöbel	31	12.17	Linear	15,00	511,83	323,28				188,56 EUR
Preis	2.155,17	USt:	0,00%	Netto	2.155,17	gesamte AFA bis 12.23				1.966,62 EUR
Anzahl	Klo	Kaufdatum	Methode	AFA % <td>Buchw <th>01.01.23</th> <th>AFA 2023</th> <th>Buchw</th> <th>31.12.22</th> <th>Wtrg</th> </td>	Buchw <th>01.01.23</th> <th>AFA 2023</th> <th>Buchw</th> <th>31.12.22</th> <th>Wtrg</th>	01.01.23	AFA 2023	Buchw	31.12.22	Wtrg
R-KXX 123	01	02.18	Linear	20,00	2.166,67	2.000,00				166,67 EUR
Preis	11.900,00	USt:	19,00%	Netto	10.000,00	gesamte AFA bis 12.23				9.833,33 EUR
Anzahl	Klo	Kaufdatum	Methode	AFA % <td>Buchw <th>01.01.23</th> <th>AFA 2023</th> <th>Buchw</th> <th>31.12.22</th> <th>Wtrg</th> </td>	Buchw <th>01.01.23</th> <th>AFA 2023</th> <th>Buchw</th> <th>31.12.22</th> <th>Wtrg</th>	01.01.23	AFA 2023	Buchw	31.12.22	Wtrg
Pfist	15	06.20	Degressiv	20,00	9.741,13	1.949,43				7.791,70 EUR
Preis	17.241,38	USt:	0,00%	Netto	17.241,38	gesamte AFA bis 12.23				9.443,68 EUR
Anzahl	Klo	Kaufdatum	Methode	AFA % <td>Buchw <th>01.01.23</th> <th>AFA 2023</th> <th>Buchw</th> <th>31.12.22</th> <th>Wtrg</th> </td>	Buchw <th>01.01.23</th> <th>AFA 2023</th> <th>Buchw</th> <th>31.12.22</th> <th>Wtrg</th>	01.01.23	AFA 2023	Buchw	31.12.22	Wtrg
Notebook	20	09.21	Linear	50,00	383,79	382,79				1,00 EUR
Preis	1.335,60	USt:	16,00%	Netto	1.151,38	gesamte AFA bis 12.23				1.150,38 EUR

Summen in EUR

Brutto	Kaufpreise	Netto	01.01.23	Buchwerte	31.12.23
32.632,15	EUR	30.547,93	EUR	12.899,42	EUR
				8.153,92	EUR

Abschreibungen 2022	Abschreibungen gesamt
AFA 4.655,59	EUR
gesamte AFA bis 12.23	22.394,91

BILANZ 11.24

Angaben in EUR

AKTIVA		PASSIVA	
A AUSSTEHENDE EINLAGEN	0,00	A EIGENKAPITAL gesamt	164.392,55
B ANLAUGEVERMÖGEN gesamt	52.622,51	1 Gezeichnetes Kapital	0,00
		2 Privatkonten	0,00
1 Immaterielles Vermögen	0,00	3 Kapital Rücklage	0,00
2 Sachanlagen	52.622,51	4 Gewinn Rücklagen	0,00
3 Finanzanlagen	0,00	5 Gewinn/Verlust V ortrag	62.855,55
4 Wertberichtigung AN	0,00	6 Jahresüberschuss	101.537,00
C UMLAUFVERMÖGEN gesamt	217.693,11	B SONDER M.RÜCKLAGEANTEIL	0,00
1 V orsie und Waren	82.033,29	C RÜCKSTELLUNGEN	5.004,20
2 Forderungen Li u Lei	42.087,23	D VERBINDLICHKEITEN gesamt	100.918,87
3 Sonst V ermögensgegenst.	0,00	1 Lieferung u Leistung	9.810,64
		2 sonstige V erbindlichk.	978,73
		3 Langfristige V verbindl.	0,00
		4 Kurzfristige Verbindl	82.095,72
		5 Umsatzsteuer Zähler	8.033,78
IG	0,00		
RAO	0,00	E RECHNUNGSABGRENZUNG	0,00
	270.315,62		270.315,62

berschäft:

GuV 2021 per 4.24

Angaben in EUR

	2021	2020
1. UMSATZERLÖSE	20.012,44	
Erlöse Handelserwerb(1)	0,00	
Erlöse Handelserwerb(2)	0,00	
Erlöse Handelserwerb(3)	0,00	
Erlöse Handelserwerb(4)	0,00	
Erlöse Handelserwerb(5)	0,00	0,00
Fertigungserlöse (1)	0,00	
Fertigungserlöse (2)	0,00	
Fertigungserlöse (3)	404,89	404,89
Erlöse Leistungen (1)	245.376,16	
Erlöse Leistungen (2)	1.936,54	
Erlöse Leistungen (3)	2.446,60	249.667,72
Provisionserlöse	0,00	
Quartals-Erlöse	-60,17	
2. BESTANDSVERÄNDERUNGEN (EUFFE ERZEUGNISSE)		-166.316,05
3. ANDERE AKTIVIERTE EIGENLEISTUNGEN		-2.646,63
4. SONSTIGE BETRIEBLICHE ERTRÄGE		668,77
Außerordentliche Erträge	668,77	
Steuerverträge	0,00	
Eigenverbrauch	0,00	
5. MATERIALAUFWAND		0,00
Aufw. für die Beschaffung des bezogenen Waren	0,00	
Abschreibung V orrie / Waren	0,00	
E/Aufwendungen für Lieftausgaben	0,00	
6. PERSONALAUFWAND		22.165,24
Aufw. für die Beschaffung des bezogenen Waren	-21.955,02	
E/Aufwendungen für Lieftausgaben	-210,22	
Personalaufwand	2.000,00	
Personalaufwand für Abschreibung	0,00	
7. ABSCHREIBUNGEN		-1.026,13
A/Aufwendungen für Lieftausgaben	-1.026,13	
E/Aufwendungen für Lieftausgaben	0,00	
8. SONSTIGE BETRIEBLICHE AUFWENDUNGEN		13.988,62
Raumkosten	-1.946,94	
Steuern	-5.598,13	
Werbung	-532,76	
KFZ-Kosten	0,00	
Werbung	-2.735,90	
Büro	-109,36	
Post	0,00	
Provisionen	-1.245,02	
QWQ	0,00	
Sonstige Kosten	-1.720,51	
9. ERTRÄGE AUS BETEILIGUNGEN		0,00
Erträge aus verbundenen Unternehmen	0,00	
10. ERTRÄGE AUS FINANZANLAGEVERMÖGEN		0,00
Erträge aus verbundenen Unternehmen	0,00	
11. SONSTIGE ZINSEN UND ERTRÄGE		0,00
Erträge aus verbundenen Unternehmen	0,00	
12. ABSCHREIBUNGEN FINANZANLAGEN/ UMLAUFVERMÖGEN		0,00
Zinsen und Erträge aus Aufwendungen	-17,22	
Erträge aus verbundenen Unternehmen	0,00	
13. ERGEBNIS DER GEWÖHNLICHEN GESCHÄFTSTÄTIGKEIT		44.445,92
14. AUSSERORDENTLICHE BEI TRIEBSPREMIE ERTRÄGE		0,00
15. AUSSERORDENTLICHE BEI TRIEBSPREMIE AUFWENDUNGEN		0,00
16. AUSSERORDENTLICHE BEI TRIEBSPREMIE AUFWENDUNGEN		0,00
17. AUSSERORDENTLICHE ERGEBNIS		0,00
18. STEUERN VOM EINKOMMEN UND VOM ERTRAG		0,00
19. SONSTIGE STEUERN		0,00
JAHRESÜBERSCHUSS		44.445,92

Welche Unterstützung gibt es für fibuman?

Sollten Sie Fragen haben, rufen Sie einfach unsere telefonische **Hotline** an unter 02952 8080. Ohne Warteschleife erreichen Sie unsere engagierten, freundlichen und kompetenten Mitarbeiter und Mitarbeiterinnen montags bis freitags von 9-18 Uhr. Registrierte fibuman Anwender erhalten ab Programm- oder Updatekauf ein Jahr lang kostenlose Hilfestellung bei allen programmtechnischen Fragen.

Der **Updateservice** hält fibuman stets auf dem neuesten technischen, finanz- und steuerrechtlichen Stand.

Bei einem **Aufstieg innerhalb der Buchführungsreihe** ist das bisherige Programm mit allen Daten voll kompatibel zum Upgradeprogramm. Außerdem wird der ursprüngliche Preis der bisherigen Version auf den Kaufpreis der neuen Version angerechnet.

Anders als bei vielen Konkurrenzprodukten können Sie fibuman entweder als Jahresversion oder jahresübergreifende Version, die nicht nur auf ein einziges Buchungsjahr beschränkt ist, erwerben. Mit einer jahresübergreifenden Version kann fibuman Jahr für Jahr Ihre Buchungen annehmen und Auswertungen fahren, ohne dass Sie ein Update kaufen müssen.

Lust auf mehr?

Probieren Sie fibuman einfach kostenlos aus.

Klicken Sie dazu [fibuman Testversion](#)

an und geben Sie beim Programmstart an, ob Sie mit Bilanzierung oder Einnahme-Überschuss-Rechnung arbeiten wollen. Die bereits zu Demozwecken angelegten Konten entsprechen den Konten für einen Gewerbebetrieb. Natürlich können Sie aber alle Konten Ihren Wünschen entsprechend ändern und anlegen. Auch das komplette Einlesen anderer Kontenrahmen (z.B. DATEV®) ist möglich.

Interessiert?

Viele weitere Infos finden Sie auf <https://novoplan.de/> oder rufen Sie uns an unter 02952/8080. Wir rufen Sie auch gern zurück.

